



MODELO / MODEL

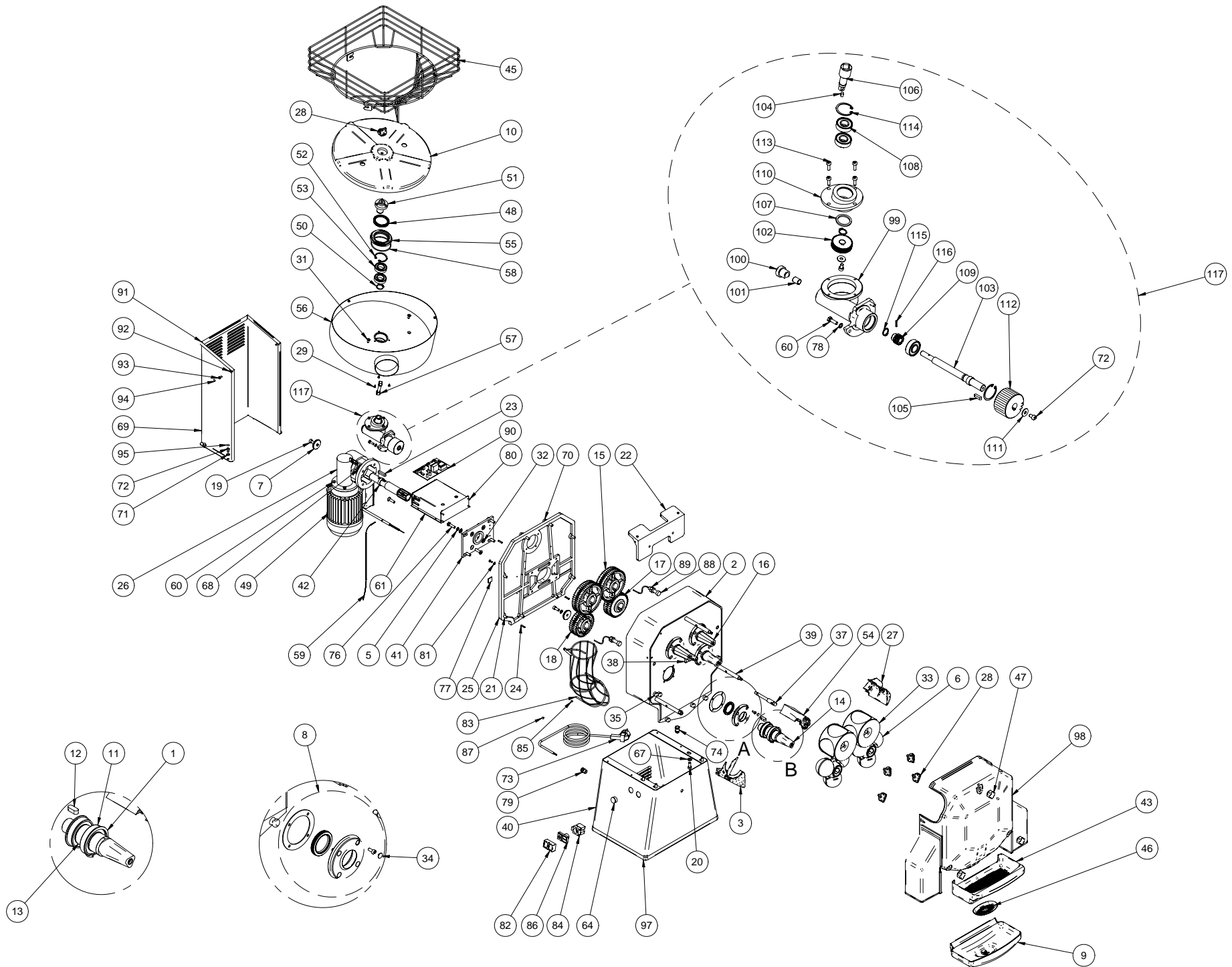
ZUMEX 38 230V

Nr. Desde/from 229285 hasta/to

Rev 01

INDICE / INDEX

| | |
|--|-------|
| Vista explosionada/Exploded view..... | Pag 2 |
| Lista de piezas/ Part list..... | Pag 3 |
| Esquema electrónico/Electronic diagram | Pag 7 |



ZUMEX 38 230V

Los números entre parentesis se refieren modelos de máquinas, ver final de lista

Numbers between brackets refer to models of the machines, see end of list.

28/05/2007

| NÚMERO DE PIEZA PART NUMBER | REFERENCIA REFERENCE | | DESCRIPCIÓN | DESCRIPTION | CANTIDAD POR MÁQUINA QUANTITY PER MACHINE | LOTE DISTRIBUCION DISTRIBUTION LOT |
|--------------------------------|-------------------------|-------------------------------------|----------------------------------|---------------------------------------|--|---------------------------------------|
| 1 | 33.0015.000 | | Kit anillo seg DIN 472 I-62 | Security ring KIT | 2 | 70 |
| | | 4 Ud / 130.0013.062 | Anillo de seguridad DIN 472 I-62 | Security ring | | |
| 2 | 33.1022.000 | | Carter clasico f/inox | Gearbox w/stainless steal front | 1 | 1 |
| | | 1 Ud / 13.160.100 | Carter G pintado 16T C/F | 16 screws painted G housing W/F | | |
| | | 1 Ud / 200.0342.000 | Frontal inox clasico | Stainless steal classic frontal plate | | |
| | | 8 Ud / 130.0013.062 | Anillo seg DIN 472 I-62 | Security ring | | |
| | | 8 Ud / 140.0201.035 | Rodamiento 6007 2RS | 6007 2RS bearings | | |
| | | 4 Ud / 200.1101.001 | Separador interior | Internal bearings separator | | |
| 3 | 33.0002.000 | | Cuña extractora izquierda | Left pell ejector (Pivots) | 1 | 48 |
| 4 | 105.0916.008 | | Arandela DIN 9021 D8 inox | DIN 9021 D8 I washer | 4 | 1 |
| 5 | 105.0911.008 | | Arandela DIN 127 D8 inox | DIN 127 D8 I washer | 13 | 1 |
| 6 | 33.0031.000 | | Tambor macho plástico | Lower plastic pressing unit | 2 | 2 |
| 7 | 200.1110.001 | | Arandela piñon | Pinion washer | 5 | 1 |
| 8 | 33.0010.000 | | Kit reten c/tornillos | Fastener w/screws kit | 4 | 48 |
| | | 1 Ud / 200.3363.100 | Soporte reten | Fastener support | | |
| | | 1 Ud / 171.3001.000 | Junta soporte reten | Fastener support joint | | |
| | | 4 Ud / 200.3364.000 | Tapón soporte reten | Fastener support cap | | |
| | | 4 Ud / 100.0903.085 | Tornillo DIN 912 M5 X 12 | DIN 912 M5 X 12 I screw | | |
| | | 1 Ud / 170.0001.002 | Reten mielle inox40 X 52 X 7 DL | Inox spring fast 40 X 52 X 7 DL | | |
| 9 | 13.832.001 | | Cubeta zumo clasico c/junta | Filter hold w/silicone rubber | 1 | 12 |
| | | 1 Ud / 260.0201.001 | Cubeta zumo clasico plas | Clas pl juice filter holder | | |
| | | 1 Ud / 220.4710.000 | Perfil silicona | Silicon strip 190 x 4.1 x 4.5 | | |
| 10 | 33.0034.000 | | Plato alimentador clasico | Classic feeder plate | 1 | 1 |
| 11 | 33.0011.000 | | Kit rodamientos 6007 | 6007 2RS bearings kit | 4 | 16 |
| | | 2 Ud / 140.0201.035 | Rodamientos 6007 2RS | 6007 2RS bearings | | |
| 12 | 115.0000.015 | | Chaveta 10x8x25 | Key 10x8x25 | 4 | 1 |
| 13 | 33.0025.000 | | Kit separador rodamientos int | Internal bearings separator kit | 1 | 10 |
| | | 4 Ud / 200.1101.001 | Separador interior | Internal bearings separator | | |
| 14 | 210.1000.000 | | Eje tambor macho metálico | SS Lower pressing shaft | 2 | 1 |
| 15 | 210.3301.001 | | Piñon grande plastico | Big plastic gear | 2 | 1 |
| 16 | 210.1001.000 | | Eje tambor hembra metálico | SS Upper pressing shaft | 2 | 1 |
| 17 | 210.1106.001 | | Piñon pequeño metalico | Small metallic gear | 1 | 1 |
| 18 | 210.3302.001 | | Piñon pequeño plastico | Small plastic gear | 1 | 1 |

| | | | | | | |
|----|--------------|---------------------|--------------------------------------|-----------------------------------|----|-----|
| 19 | 100.0903.130 | | Tornillo DIN 912 M8 x 35 Inox | DIN 912 M8 x 35 I screw | 1 | 1 |
| 20 | 100.0903.127 | | Tornillo DIN 912 M8 x 20 Inox | DIN 912 M8 x 20 I screw | 8 | 1 |
| 21 | 100.0903.128 | | Tornillo DIN 912 M8 x 25 Inox | DIN 912 M8 x 25 I screw | 6 | 1 |
| 22 | 13.221.000 | | Soporte alimentador | Feeder support | 1 | 1 |
| 23 | 115.0000.036 | | Chaveta 8x7x40 | Key 8x7x40 | 1 | 1 |
| 24 | 135.0017.067 | | Pas-Elast. DIN 1481 D4x20 | DIN 1481 D4x20 elastic fast | 3 | 1 |
| 25 | 13.170.001 | | Tapa carter G pintada | Gearing house cover | 1 | 1 |
| 26 | 160.0207.049 | | Reductor 1:35 | Rel 1:35 reducer | 1 | 1 |
| 27 | 33.0001.000 | | Cuña extractora derecha | Right peel ejector (Pivots) | 1 | 48 |
| 28 | 33.0003.001 | | Kit volantes exprimi TPE | TPE securing knobs kit | 2 | 25 |
| | | 2 Ud / 200.3306.004 | Volante plastico inyección | Securing knobs | | |
| 29 | 100.0919.018 | | Tornillo DIN 7981 B 3,5 x 9,5 Inox | DIN 7981 B 3,5x9,5 I screw | 3 | 1 |
| 31 | 100.0909.106 | | Tornillo DIN 7991 M-6x15 I | DIN 7991 M6x15 I screw | 2 | 1 |
| 32 | 100.0909.129 | | Tornillo DIN 7991 M-8x30 I | DIN 7991 M8x30 I screw | 5 | 1 |
| 33 | 33.0024.000 | | Kit tambor hembra | Upper pressing unit kit | 1 | 1 |
| | | 2 Ud / 225.3307.001 | Tambor hembra plastico | Upper plastic pressing unit | | |
| 34 | 200.3364.000 | | Tapon soporte reten | Fastener support cap | 16 | 1 |
| 35 | 33.0006.000 | | Kit soportes pivotes cuñas ext | Peel ejectors pivot holders kit | 2 | 25 |
| | | 2 Ud / 225.3320.000 | Soporte cuña extractora | Peel ejectors pivot holders | | |
| 37 | 200.0142.000 | | Varilla portacuchilla | Blade support rod | 1 | 1 |
| 38 | 225.3305.000 | | Trasera portacuchillas | Back blade support | 1 | 1 |
| 39 | 200.0131.004 | | Tope sujecion cubierta | Upper securing rod | 3 | 1 |
| 40 | 220.0203.004 | | Base clasic inox pulida UL | SS polished clasic base UL | 1 | 1 |
| 41 | 200.2511.001 | | Brida intermedia | Adjustable intermediate clamp | 1 | 1 |
| 42 | 200.1125.001 | | Suplemento TECNO 30x25x9 | 30x25x9 supplement shaft tecno | 1 | 1 |
| 43 | 260.0202.001 | | Filtro zumo plastico | Classic plastic juice filter v1.1 | 1 | 1 |
| 44 | 250.1103.001 | | Eje reductor Z-12 | Z-12 reducer shaft | 1 | 1 |
| 45 | 260.0908.003 | | Cesta alimentador bayoneta | Feeder basket bayonet | 1 | 1 |
| 46 | 260.0203.000 | | Filtro interior cubeta zumo plastico | Inner juice filter clasic | 1 | 1 |
| 47 | 33.0004.000 | | Kit pomos hembra plástico | Plastic retaining knob kit | 2 | 25 |
| | | 2 Ud / 13.230.001 | Pomo P/I | Plastic retaining knob | | |
| 48 | 170.0006.001 | | Reten 50 x 62 x 7 DL I | 50x62x7 DL I fastener | 1 | 1 |
| 49 | 160.0111.312 | | Motor 0,4 CV 220-230V | 0,4 CV 220/230V 50/60 Hz motor | 1 | 1 |
| 50 | 130.0012.025 | | Anillo de seguridad DIN 471 E-25 | DIN 471 E-25 security ring | 1 | 1 |
| 51 | 13.240.003 | | Eje plato | Plate shaft | 1 | 1 |
| 52 | 130.0013.047 | | Anillo de seguridad DIN 472 I-47 | DIN 472 I-47 security ring | 1 | 1 |
| 53 | 140.0201.025 | | Rodamiento 6005 2RS | 6005 bearing | 2 | 1 |
| 54 | 33.0013.000 | | Portacuchillas v2.1 | Blade holder v2.1 | 1 | 10 |
| 55 | 200.3332.001 | | Porta-reten alimentador | Feeder fastener holder | 1 | 1 |
| 56 | 245.0203.003 | | Cuerpo alimentador bayoneta | Basket holder bayonet | 1 | 1 |
| 57 | 33.0016.000 | | Rótula alimentador clasica | Classic feeder articulation | 1 | 200 |
| 58 | 170.1753.001 | | Junta torica D75 x D3 | D75xD3 seat ring | 1 | 1 |

| | | | | | | |
|-----|--------------|--|-------------------------------------|---------------------------------|-------|----|
| 59 | 13.366.000 | | Bus pulsador mecanico | Mechanical switch bus | 1 | 1 |
| 60 | 100.0904.107 | | Tornillo DIN 933 M6x20 I | DIN 933 M6x20 I screw | 7 | 1 |
| 61 | 13.651.000 | | Caja circuito | Electronic module box | 1 | 1 |
| 64 | 180.0000.023 | | Tapon GPN 300 F211 negro | D23 plastic cup | 1 | 1 |
| 67 | 105.0910.008 | | Arandela DIN 125 M8 Inox | DIN 125 M8 I washer | 14 | 1 |
| 68 | 100.1901.008 | | Tuerca DIN 934 M8 Inox | DIN 934 M8 I nut | 4 | 1 |
| 69 | 220.1212.000 | | Tapa trasera clasico AL inox | SS read cover clasico AL | 1 | 1 |
| 70 | 100.0903.131 | | Tornillo DIN 912 M8 x 40 Inox | DIN 912 M8x40 I screw | 2 | 1 |
| 71 | 105.0910.006 | | Arandela DIN 125 M6 Forma A | DIN 125M6 I washer | 4 | 1 |
| 72 | 100.0903.104 | | Tornillo DIN 912 M6 x 10 Inox | DIN 912 M6x10 I screw | 6 | 1 |
| 73 | 155.0003.001 | | Cable con clavija 3 x 1 2,5 mts (1) | Cable with plug 3x1 2,5 mts (1) | 1 | 1 |
| | 155.0003.006 | | Cable con clavija GB (2) | Cable with plug GB (2) | 1 | 1 |
| | 155.0003.002 | | Cable con clavija AUS (3) | Cable with plug AUS (3) | 1 | 1 |
| 74 | 155.0011.009 | | Prensa estopas | Tow press nut exadin PG-9 | 1 | 1 |
| 76 | 100.0904.129 | | Tornillo DIN 933 M-8x30 I | DIN 933 M8x30 I screw | 4 | 1 |
| 77 | 155.0028.001 | | SopORTE brida (1A-HC-101-0) | HC-101-0 flange support | 1 | 1 |
| 78 | 105.0911.006 | | Arandela DIN 127 D6 I. | DIN 127 D86 I washer | 3 | 1 |
| 79 | 155.0033.001 | | Prensa UL HEYCO 302 1223 | Heyco UL press 302 1223 | 1 | 1 |
| 80 | 100.0935.065 | | Tornillo DIN 7985 M4 x 12 I | DIN 7985 M4x12 I screw | 5 | 1 |
| 81 | 105.0915.004 | | Arandela DIN 6798A D4 I | DIN 6798A D4 I washer | 1 | 1 |
| 82 | 33.0059.000 | | Capuchon doble pulsador ZBW-008 | Rubber button cover ZBW-008 | 1 | 40 |
| 83 | 225.0921.002 | | Codo alim D85 C Bloqueo | D85 feeder tube with jam | 1 | 1 |
| 84 | 155.0017.005 | | Cuerpo pulsador NC-NO ZB4Z105 | NC/NO ZB4BZ105 body botton | 1 | 1 |
| 85 | 100.0927.081 | | Esparrago allen DIN 916 M5 x 5 I | DIN 916 M5x5 I allen rod | 1 | 1 |
| 86 | 155.0017.003 | | Pulsador I/O ZB4-BL8434 | Push button I/O ZB4-BL8434 | 1 | 1 |
| 87 | 120.0018.000 | | Tapón rosca M5 | M-5 screw cap | 1 | 1 |
| 88 | 155.0052.000 | | Detector magnetico L=1000 mm | Magnetic detector L=100 mm | 2 | 1 |
| 89 | 100.1601.012 | | Tuerca DIN 934 M12 Nylon | DIN 934 M-12 nylon nut | 2 | 1 |
| 90 | 33.0043.000 | | Modulo electronico 220-240V | 230V ON/OFF electric module | 1 | 5 |
| 91 | 145.0000.002 | | Perfil tapa trasera | Reducer protective strip | 1,6 m | 1 |
| 92 | 105.0916.005 | | Arandela DIN9021 D5 I | DIN 9021 D5 I washer | 2 | 1 |
| 93 | 100.0903.084 | | Tornillo DIN 912 M5 x 10 Inox | DIN 912 M5x10 I screw | 2 | 1 |
| 94 | 120.0019.000 | | Tapon allen M5 negro | Allen M-5 cap black | 2 | 1 |
| 95 | 120.0019.001 | | Tapon allen M6 negro | Allen M-6 cap black | 4 | 1 |
| 96 | 120.0019.002 | | Tapon allen M8 negro | Allen M-8 cap black | 4 | 1 |
| 97 | 33.0026.000 | | Perfil goma base clasica | Z classic base rubber | 1 | 1 |
| 98 | 33.013.001 | | Cubierta zumex clasico | Zumex classic frontal cover | 1 | 1 |
| 99 | 13.270.000 | | Carter reenvio mecanizado | Feeder gearing house | 1 | 1 |
| 100 | 200.2131.002 | | Tapón casquillo | Bushing cap | 1 | 1 |
| 101 | 140.0008.000 | | Casquillo MB 1015 DU | Bushing MB 1015 DU | 1 | 1 |
| 102 | 210.1103.002 | | Rueda helicoidal z=34 | Helicoidal gear z=34 | 1 | 1 |
| 103 | 250.1109.002 | | Eje de accionamiento | Drive shaft | 1 | 1 |

| | | | | | | |
|-----|--------------|--|----------------------------------|-----------------------------|---|---|
| 104 | 115.0000.501 | | Chaveta 5X5X10.par | Key 5x5x10 | 1 | 1 |
| 105 | 115.0000.001 | | Chaveta 5X5X20 | Key 5x5x20 | 1 | 1 |
| 106 | 13.250.002 | | Eje rueda helicoidal reenvío | Helicoidal gear shaft | 1 | 1 |
| 107 | 200.1124.002 | | Separador rodamientos | Internal bearing separator | 1 | 1 |
| 108 | 140.0202.012 | | Rodamiento 6202 2RS | 6202 Bearing | 3 | 1 |
| 109 | 210.1104.002 | | Piñon helicoidal z=15 | Helicoidal gear z=15 | 1 | 1 |
| 110 | 13.260.000 | | Tapa reenvio mecanizada | Feeder gearing house cover | 1 | 1 |
| 111 | 105.0916.006 | | Arandela DIN9021 D6 I | DIN 9021 D6 I washer | 2 | 1 |
| 112 | 210.3005.002 | | Piñon de accionamiento | Drive gear | 1 | 1 |
| 113 | 100.0903.086 | | Tornillo DIN 912 M5 x 15 Inox | DIN 912 M5x15 I screw | 4 | 1 |
| 114 | 130.0013.035 | | Anillo de seguridad DIN 472 I-35 | DIN 472 I-35 security ring | 2 | 1 |
| 115 | 130.0012.015 | | Anillo de seguridad DIN 471 E-15 | DIN 471 E-15 security ring | 2 | 1 |
| 116 | 135.0017.046 | | Pas/elast DIN 1481 D3 x 15 | DIN 1481 D3x15 elastic fast | 1 | 1 |
| 117 | 33.0033.000 | | Kit re-envio clasica completo | Classic feeder gearing kit | 1 | 1 |

(1) ZUMEX 38 230 V

(2) ZUMEX 38 230 V MODELOS GB / GB MODELS

(3) ZUMEX 38 240 V MODELOS AUS / AUS MODELS

ESQUEMA ELECTRONICO Z38
ELECTRONIC DIAGRAM Z38

